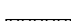





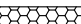


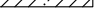


## CENTER PLEZALNIH ŠPORTOV LJUBLJANA

**LEGENDA**


	armiran beton
	glinka / podlota
	armirano cementno betoni
	podložni betoni

	teplotna izolacija mineralnega volna
	teplotna izolacija eps
	odvodnjavanje
	izloščilnik
	izloščilnik




1:200

ležišna linija

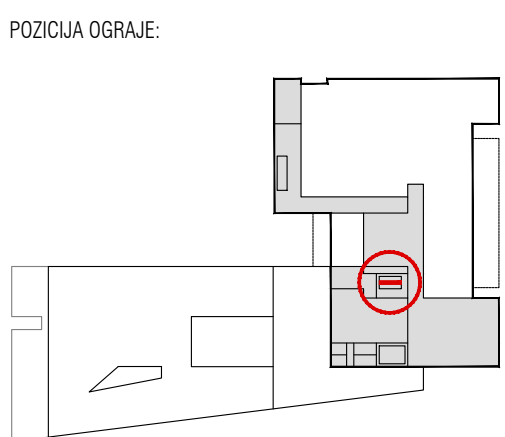
 Sola, Spletna Mapa  
iz projekta

učeno v Eorciu



**± 0.00 – 293.50 m n.v.**

1. vse datuje in izvedbe je potrebno pravčasno uskladiti z odgovornim projektantom arhitekture,
2. za vse serijske elemente je potrebno izdelati vzorce, ki jih pisno potrdi odgovorni projektant, nadzor in naročnik,
3. spremembe ali zamenjave mora pisno potrditi odgovorni vodja projekta, nadzor in naročnik,
4. vse višine v rabinu so definirane od kota finalnega tlaka  $\pm 0.00$



kontra <b>hitekti</b> konstruktivna delovna v zvezanosti			
projektant	KONTORA ARHITEKTI d.o.o. Kraška ulica 23B, SI-1000 Ljubljana, www.kontra.si, info@kontra.si		
razpisatelj	Mestna občina Ljubljana Alma 101 1000 Ljubljana	JAVNA AGENCIJA / AGENCIJA <b>CENTER PEZALNIŠKI ŠPORTOV LJUBLJANA</b>	
vrsta gradnje	novogradnja	obstoje	baza
vrsta račta	<b>1 - NAČRT ARHITEKTURE</b>	<b>OGN-K1 KOVINSKA OGRAJA - STOPNIŠCE 1</b>	<b>PZI</b>
odpovedno vodilo projekta	Maja Bregar, vodja izst. arh.	izvedba projekta	1900/23 merto
odpovedno vodilo projekta	Milica Knap, arhitekta izst. arh.	20.6.2023	1.25
predpisane dodatne račte	Milica Knap, arhitekta izst. arh. Tina Bregar, mag. int. arh. Sara Knap, mag. int. arh.	1900/23 A datum	20.6.2023
predpisane dodatne račte		spornost	





**CENTER PLEZALNIH ŠPORTOV LJUBLJANA**

**LEGENDA**

	armiran beton		izolacija (izolacija mineralnoga čvrsta)
	epoksi / poliestran		izolacija (izolacija stakla)
	anizotropno centrirani esteri		hidroizolacija
	podizni beton		armiran beton ploče

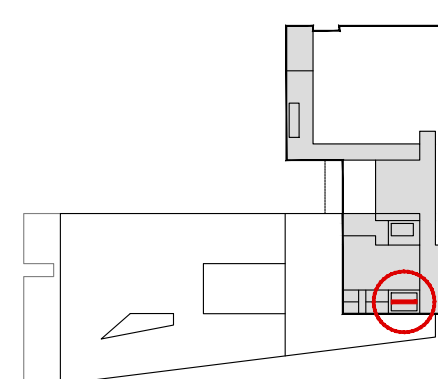
0 3.5m

smjer izlaska  
 smjer izlaska  
 smjer izlaska

0P00091.0X

1. vse datjele in izvedbe je potrebno posebno uskladiati z odgovornim projektantom arhitektom;
2. za vse serije elemente je potrebno izdelati vzorce, ki jih pisno predloži odgovorni projektant, ruder in naročnik;
3. sprejembo ali zamenjavo niso pisno potrdili odgovorni vodja projekta, ruder in naročnik;
4. vse višine v notranjosti so definirane od loka finalnega talika ± 0.00

POZIĆIJA OGRAJE:



izvajatelj: KONTRA arhitekti d.o.o.,  
Gradnovo nabavilje 23, SI-1000 Ljubljana,  
www.kontra.si / info@kontra.si

narodnik  
Mestna občina Ljubljana  
Mestni trg 1  
1000 Ljubljana

vrsta gradnje	novogradnja
---------------	-------------

vrsta načrta	<b>1 - NAČRT ARHITEKTURNE</b>
odgovorni vodja	Mojca Gregorski, univ. dipl. inž. arch.

odgovorni projektant: **Miha Kajželj, univ. diplom. inž. arh.**  
ZAPS PA 0000

projektni/sodilavci Tina Kavčič, mag.inž.arh.,  
Špela Kranjec, mag.inž.arh.

**kontrarhite**  
konstruktivne rešitve v arhitekturi

**CENTER RI EZALNIH ŠPORTOV I UJRIJAMA**

OGN K2

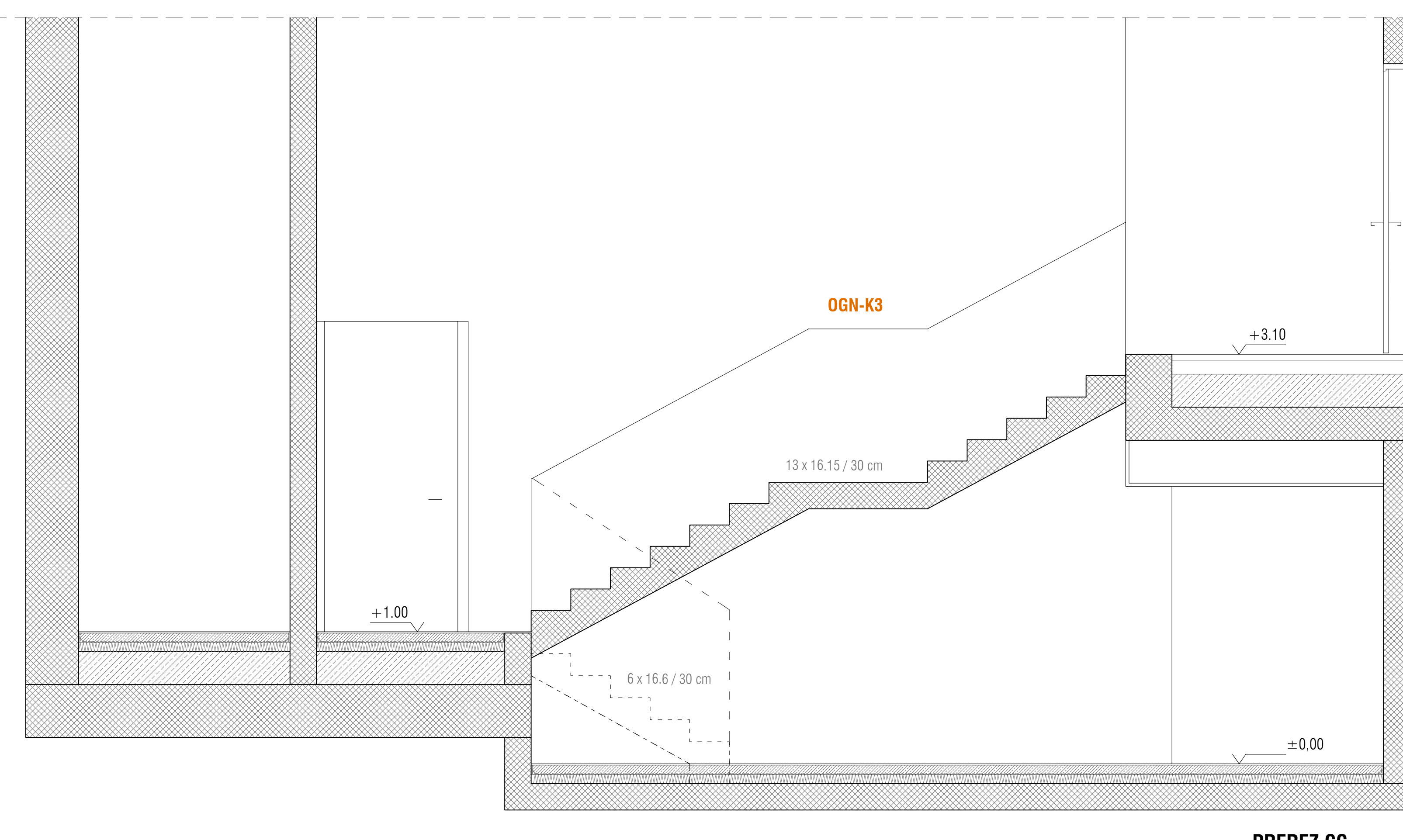
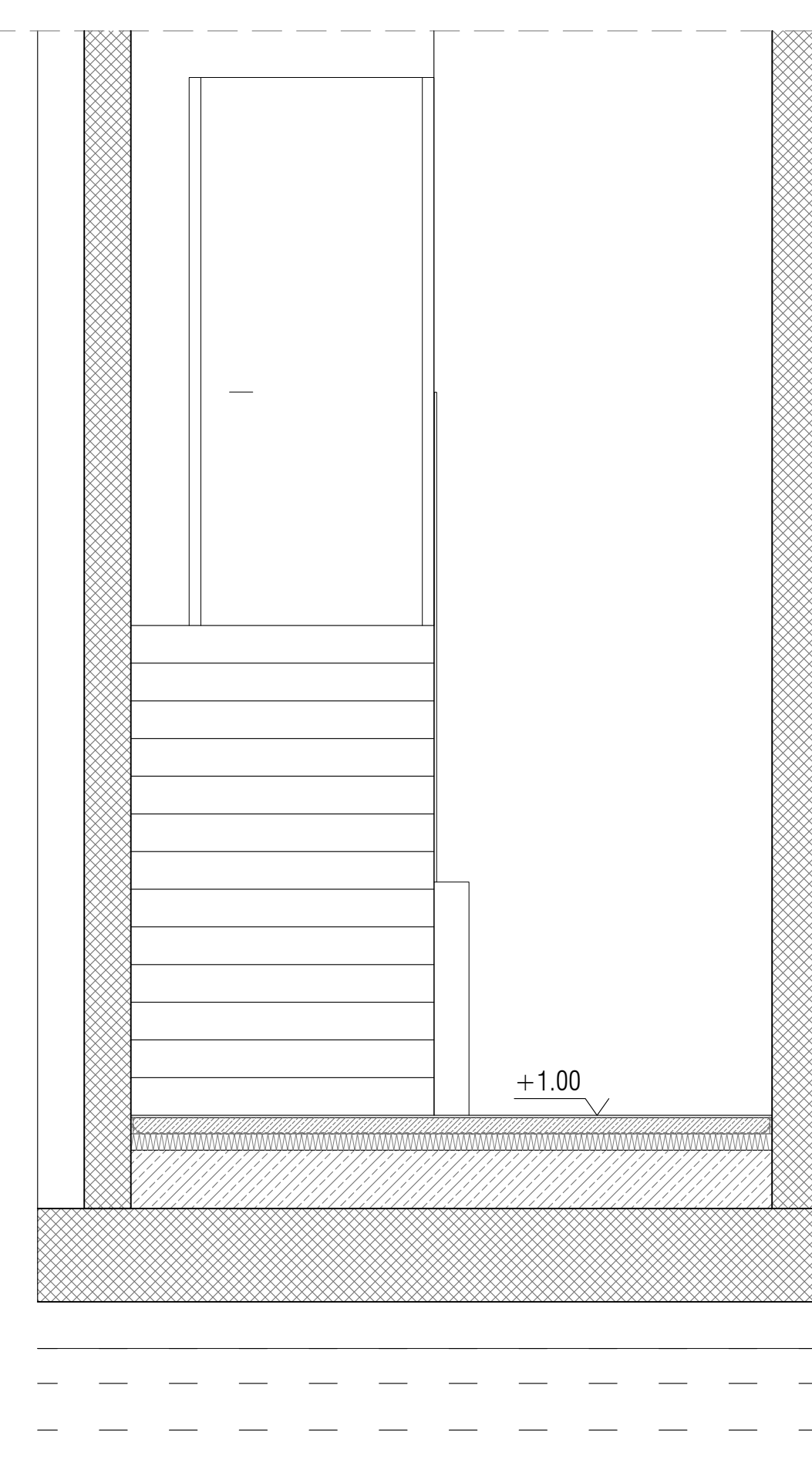
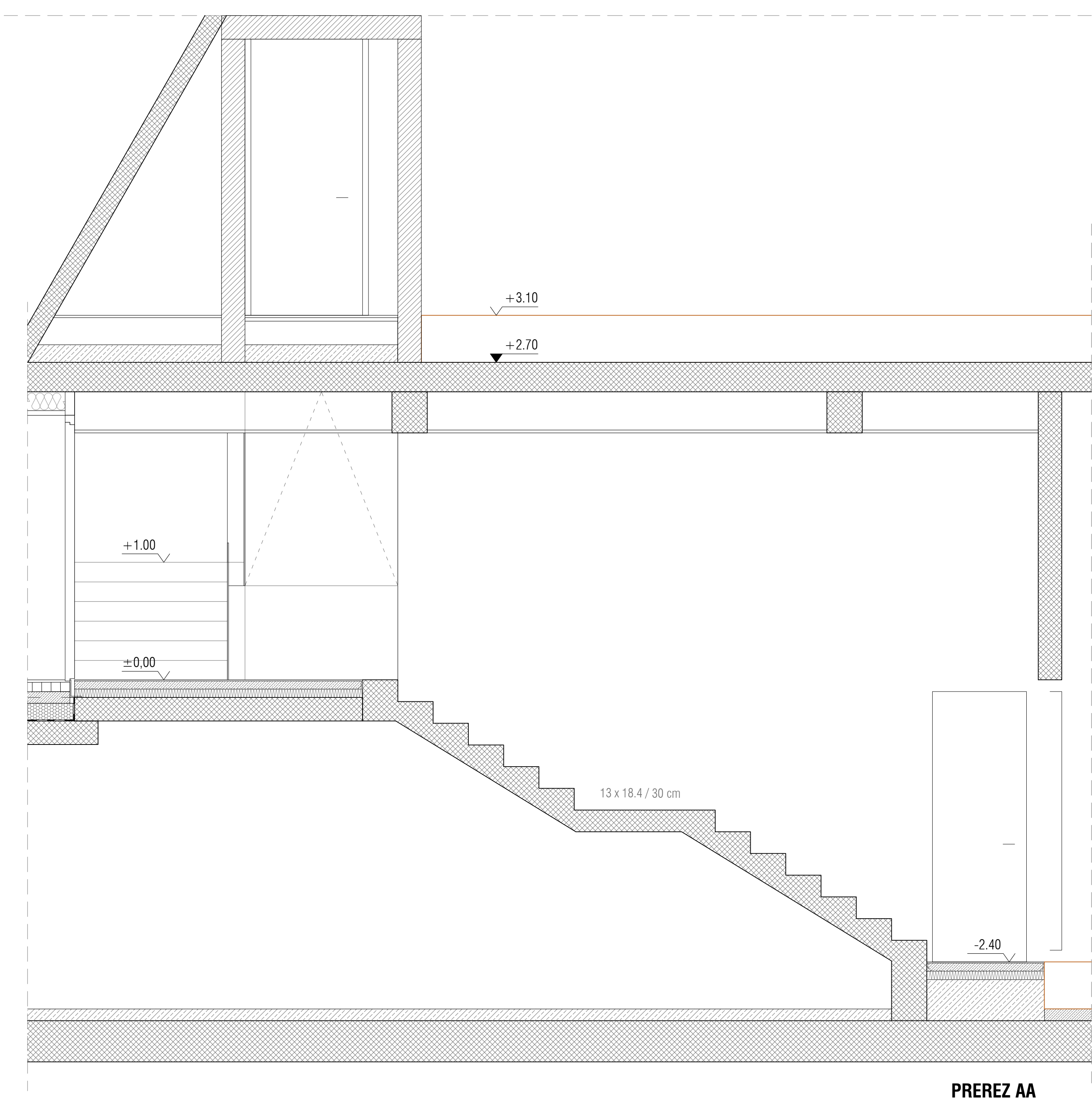
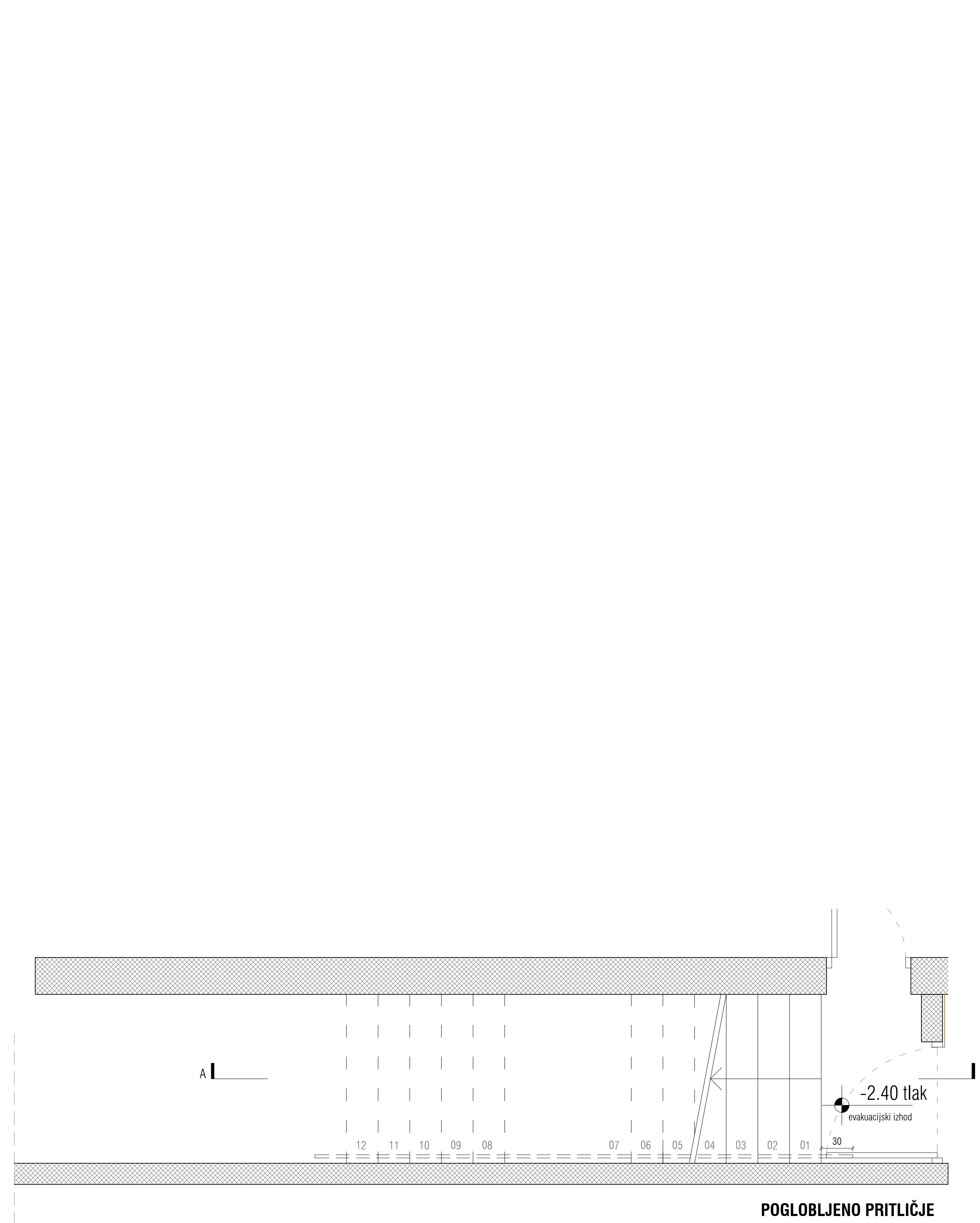
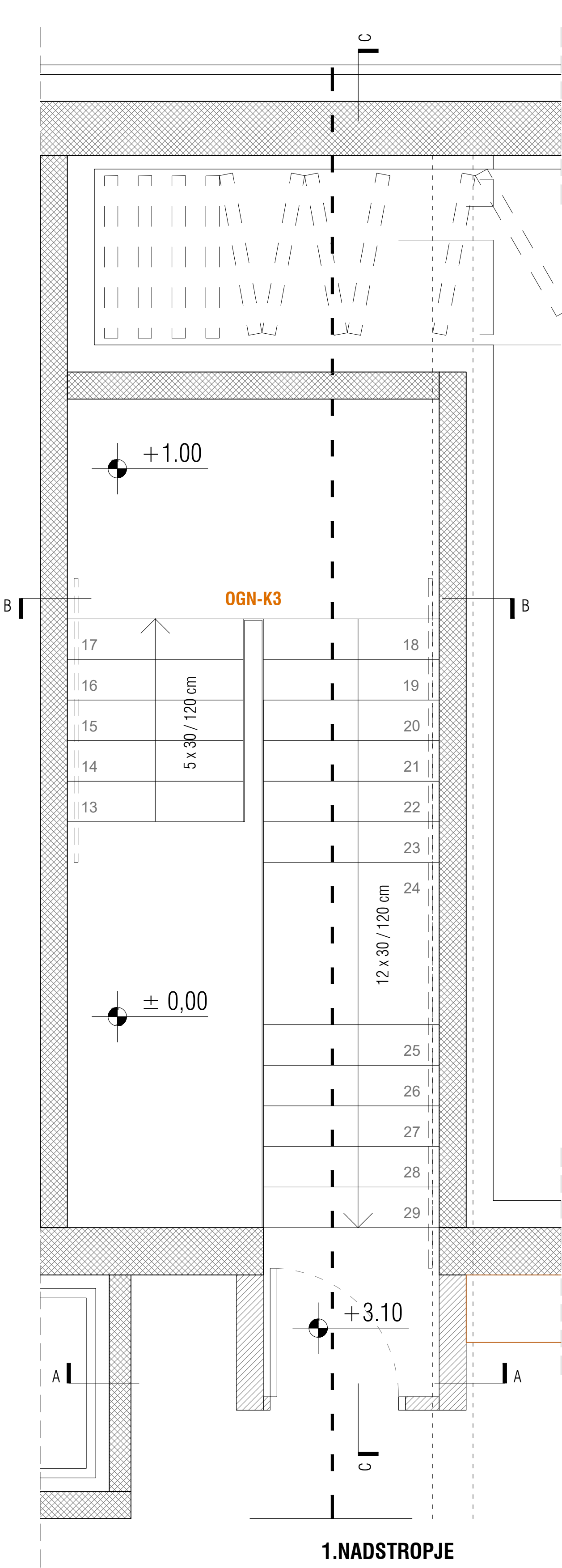
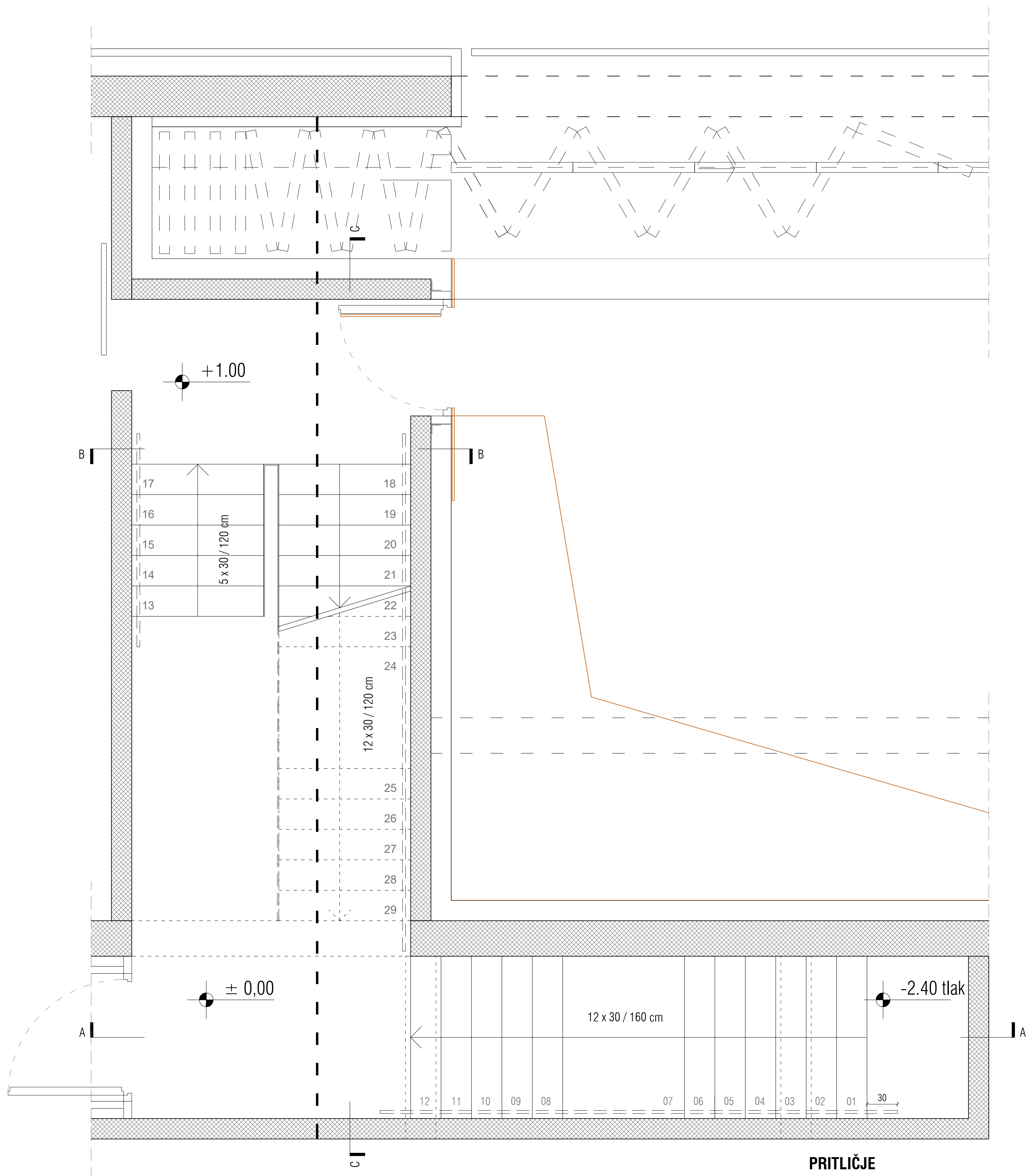
**KOVINSKA OGRAJA - STOPNIŠČE 2**

Številka račta	150/23-A	datum	20.
----------------	----------	-------	-----

spinnwebbe

floules lats





CENTER PLEZALNIH ŠPORTOV LJUBLJANA

LEGENDA

amiriran beton

opalka / parobeton

amirirano cementni estih

podliski beton

lesni tlesnega laka

toplotna izolacija mineralnega izolacijskega

toplotna izolacija gips

hidroizolacija

metalna konstrukcija stena

OPREDELIL

1. vse dimenzije in konstrukcije so podrobno proučene skladno z odgovornimi projekcijskimi dokumenti.

2. za vse konstrukcijske elemente je potrebno izdelati vzorce, ki jih priporočamo pred izdelavo projekta, navedenih v projekcijskih dokumentih.

3. sprejembo ali izvedbo mora priložiti odgovorni vodja projekta, navedenih v projekcijskih dokumentih.

4. vse vrline v načrtih so definirane od kote tlesnega laka ± 0.00.

PODOLNA OBRABE

projekti

KONTAKT arhitekti d.o.o.

Gradbeno inženirsko društvo, 1000 Ljubljana, Slovenija

www.kontakt.si / info@kontakt.si

naslov

Mestna občina Ljubljana

Mestni trg 1

1000 Ljubljana

naslov objekta / gradnje

CENTER PLEZALNIH ŠPORTOV LJUBLJANA

vrsta gradnje

rekonstrukcija

vrsta račta

1 - NAČRT ARHITEKTURE

odgovorni vodja projekta

Milica Gregorič, univ. dipl. inž. arh.

2025 PA 1222

odgovorni projektant

Milica Gregorič, univ. dipl. inž. arh.

2025 PA 0980

projektni inženir

Milica Gregorič, univ. dipl. inž. arh.

2025 PA 0980

naslov objekta / gradnje

CENTER PLEZALNIH ŠPORTOV LJUBLJANA

vrsta projekta

190/23

metri

datum

20.8.2023

spremenitve

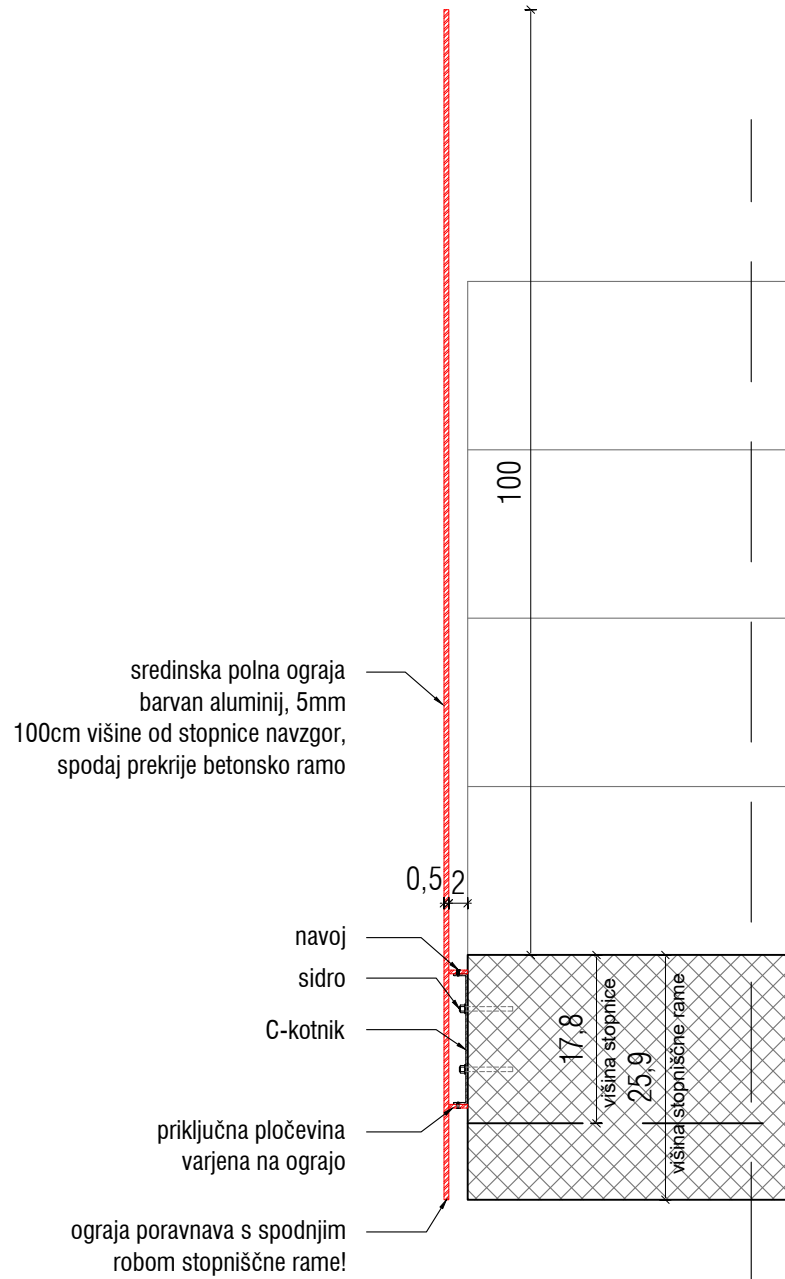
1:25

brezplačna lista

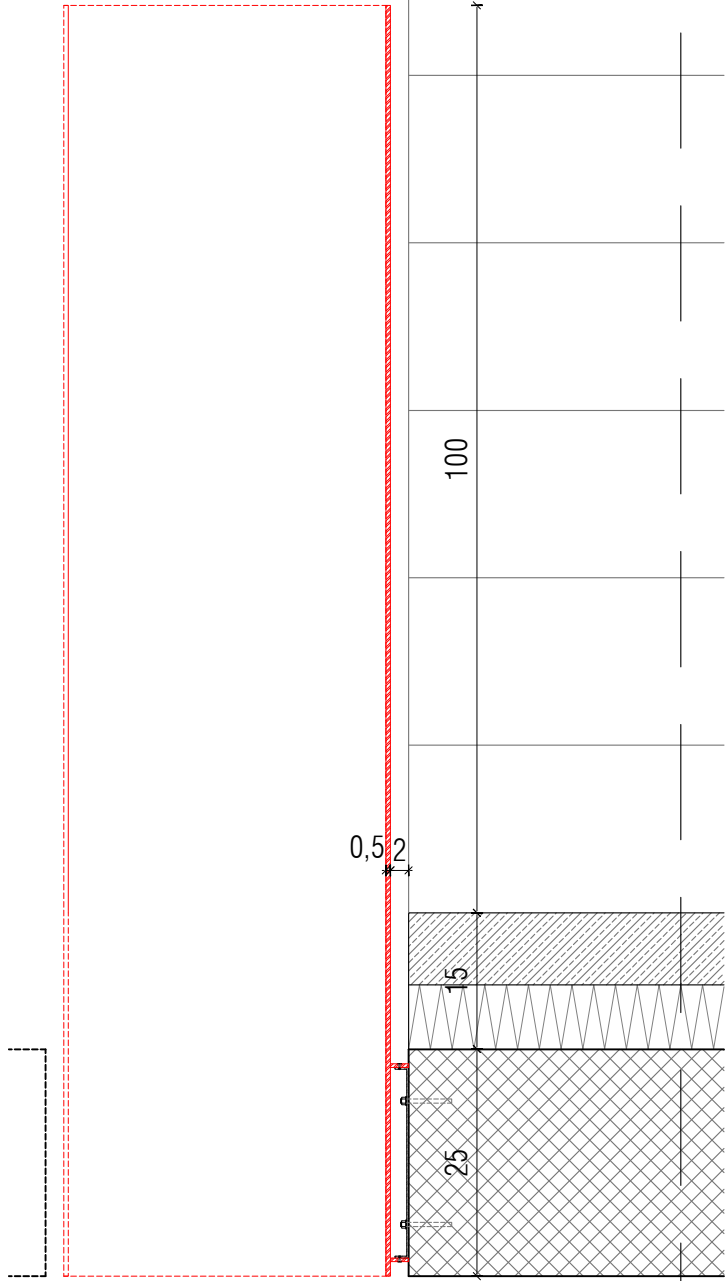
5.3.3

© VSEBINA NAČRTA JE VARNOSTNA LUCIJA CENTER ARHITEKTI d.o.o.

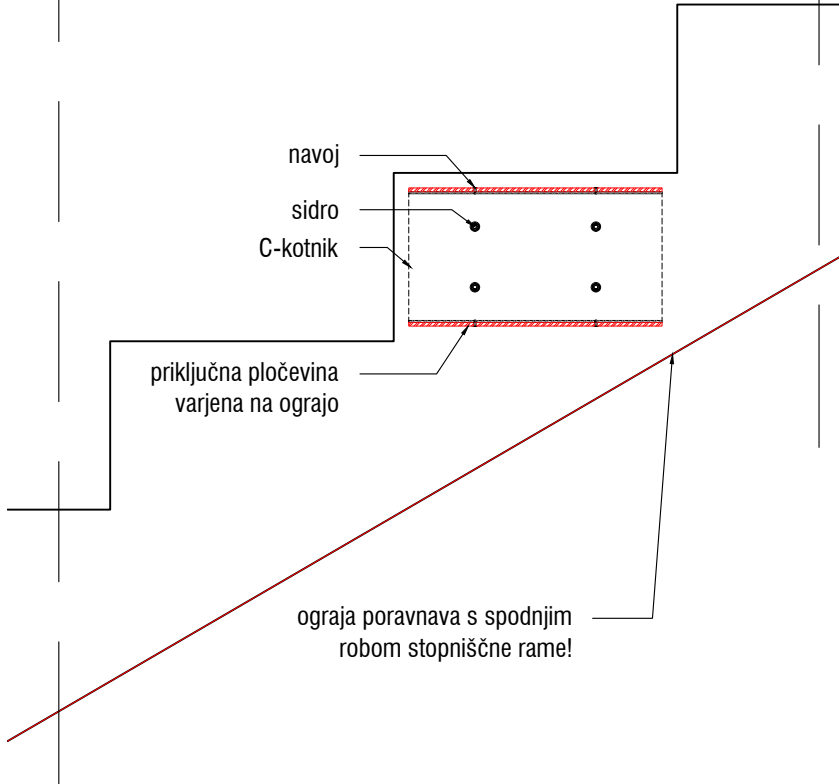




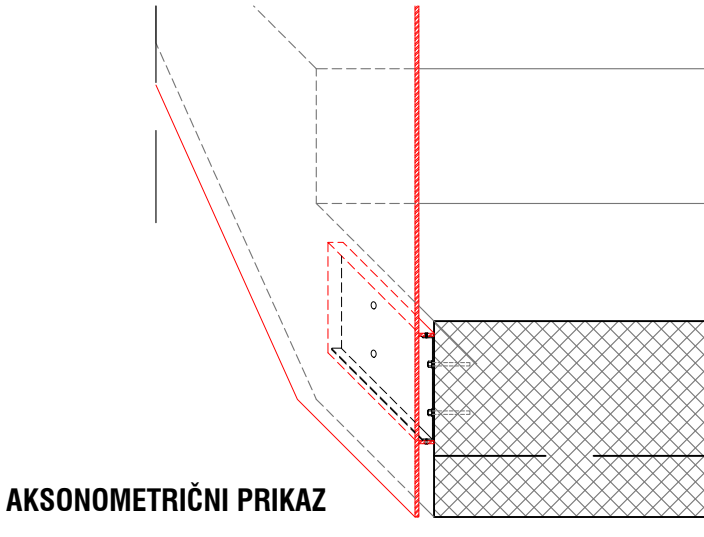
DETAJL 1  
PRITRJEVANJE NA STOPNIŠČNO RAMO NA VMESNI PODEST



DETAJL 2  
PRITRJEVANJE NA STOPNIŠČNO RAMO V ETAŽI

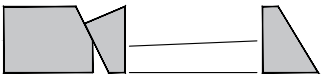


DETAJL 3  
PRITRJEVANJE NA STOPNIŠČNO RAMO V POGLEDU



AKSONOMETRIČNI PRIKAZ

## CENTER PLEZALNIH ŠPORTOV LJUBLJANA



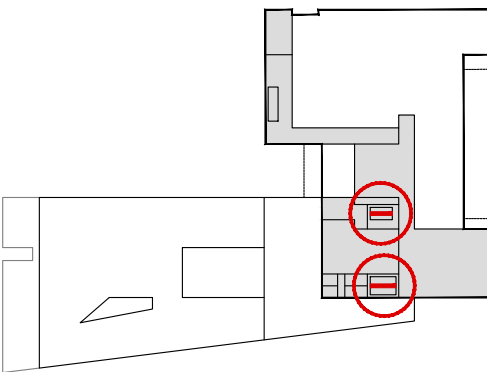
LEGENDA		armiran beton		toplotna izolacija mineralnega izvora
		opeka / porobeton		toplotna izolacija xps
		armirano cementni estrih		hidroizolacija
		podložni beton		mavčno kartonska stena
		+ 3.26	kota finalnega tlaka	
		zg. kota plošče	višine v tlorisu	

± 0.00=293.50 m n.v.

### OPOZORILO!

- vse detajle in izvedbe je potrebno pravočasno uskladiti z odgovornim projektantom arhitekture,
- za vse serijske elemente je potrebno izdelati vzorce, ki jih pisno potrdi odgovorni projektant, nadzor in naročnik,
- spremembe ali zamenjave mora pisno potrditi odgovorni vodja projekta, nadzor in naročnik,
- vse višine v načrtih so definirane od kote finalnega tlaka ± 0.00

### POZICIJA OGRAJE:



**kontra**arhitekti  
kontekstualne rešitve v arhitekturi

projektant	KONTRA arhitekti d.o.o., Grudnovο nabrežje 23, SI-1000 Ljubljana, www.kontra.si / info@kontra.si			kontekstualne rešitve v arhitekturi	
naročnik	Mestna občina Ljubljana Mestni trg 1 1000 Ljubljana			naziv objekta / gradnje	
				CENTER PLEZALNIH ŠPORTOV LJUBLJANA	
vrsta gradnje	novogradnja			risba	faza
				OGN-K: DETAJLI PRITRJEVANJA OGRAJE NA	
vrsta načrta	1 - NAČRT ARHITEKTURE			STOPNIŠČNO RAMO	
				PZI	
odgovorni vodja projekta	Mojca Gregorski, univ.dipl.inž.arh. ZAPS PA 1222			številka projekta	190/23
				merilo	
odgovorni projektant	Miha Kajzelj, univ.dipl.inž.arh. ZAPS PA 0860			številka načrta	190/23-A
				datum	20.05.2025
projektanti	Tina Kavčič, mag.inž.arh., Špela Kranjec, mag.inž.arh.			spremembe	